

Vente N° 190921

- 1 Hache polie au large tranchant très fin
Silex gris 10 cm
Préhistoire française Néolithique

100/120 €



- 2 Hache à douille de grande taille et anneau de préhension
Bronze 12.5 cm
Europe occidentale Age du bronze final

180/200 €



- 3 Grand bracelet se terminant par des têtes de serpents
Bronze 5.4 cm
Protohistoire Age du bronze

80/100 €



- 4 Sceau cachet à décor de prêtre devant un autel
Calcédoine 2.3 cm
1er millénaire avant J.-C.

120/150 €



- 5 Ensemble de quatre haches ou herminettes, outils miniatures pour la
taille du bois, que l'on retrouve dans les dépôts funéraires. Bronze
5.5 à 7.5 cm. Egypte Ancien ou Moyen Empire

120/150 €



- 6 Statuette représentant Bes portant la couronne de plumes
Bronze 7 cm
Egypte Basse Epoque ou période ptolémaïque
100/120 €
- 7 Hache miniature, que l'on retrouve dans les dépôts funéraires
Bronze 7 cm
Egypte Moyen Empire
50/60 €
- 8 Situle à poignée
Terre cuite 7.5 cm
Egypte Basse Epoque
50/60 €
- 9 Important collier momiforme se terminant par une perle en cornaline et un cristal de roche
Fritte 42 cm
Egypte Basse Epoque XXVI- XXXème dynastie
60/80 €
- 10 Aigle de grande taille portant la couronne unifiée
Bronze 8.7 cm
Style de l'Egypte antique
100/120 €
- 11 Importante plaque en métal probablement une palette à fard ou un miroir
Bronze 14 cm
Période antique
100/120 €



- 12 Statuette représentant un personnage, les bras le long du corps, la chevelure tressée
Terre cuite 13.7 cm restauration ancienne
Bassin méditerranéen antique

120/150 €



- 14 Coq au plumage incisé
Terre cuite 7.2 cm
Période romaine

60/80 €



- 15 Superbe plaque au repoussé présentant un portrait de femme, la main sur la poitrine, une fibule à tête de lion sur l'épaule, au centre d'un décor floral
Probablement une scène pour un collier
Provenance Vente publique anglaise
Or, 5.7 cm 1.25 grammes
Période romaine

800/1000 €



- 16 Intaille représentant une femme portant un chignon
Cornaline 1.6 cm

100/120 €



- 17 Bague comportant un décor de deux volatiles, au centre un symbole triangulaire
Argent Tour de doigt 55
Période hellénistique ou romaine

160/180 €



- 18 Rare modèle de clé à platine avec un décor central en forme de croix
Bronze 7.4 cm
Période romaine

100/120 €



- 19 Superbe fibule au type de Langton Down, à l'arc décoré de fines cannelures
D'une collection XIXème d'un notable de province
Bronze 6 cm
Période romaine 1er siècle

80/100 €



- 20 Important lot d'objets archéologiques en bronze comprenant une cuillère, des fibules de formes variées, des boucles, des appliques, une pince à épiler, etc.
Période romaine, mérovingienne et médiévale

100/120 €



- 21 Statuette représentant une joueuse de flûte nue, une petite cordelette à la taille
à la taille
Or pauvre très bas titre dit Tumbaga 10 cm 93.21 gr
Style Tairona

350/400 €



- 22 Prêtresse tenant deux vases de procession dans les mains, la taille nue sur un socle ouvragé
Or pauvre très bas titre dit Tumbaga 6.7 cm 50.3 gr
Style Tairona

300/400 €



- 23 Fort lot d'objets archéologiques, comprenant éléments en bronze (pied de meuble, fibule, grelots cage), en terre cuite (vase, pigeon, quadrupède), fragments de statuettes, etc...
Périodes antiques européennes (Luristan, Egypte, période romaine)

120/150 €



- 24 Important masque au visage souriant
Terre cuite 14 cm accident et restauration
Amérique précolombienne Mexique, Culture Veracruz, 1er millénaire

80/100 €



- 25 Amérique précolombienne
Lot d'objets, têtes et corps de statuettes, éléments plastiques de vases, etc. (certains avec étiquette de provenance)
Terre cuite

120/150 €



- 26 Ecole de la Renaissance. Salvador Mundi. Huile sur panneau
parqueté. 37,5 x 30 cm (cadre en bois noirci°

1000/1200 €



- 27 Suiveur de Grégoire Guérard (ou Maître du Tryptique d'Autun), de la
fin du XVIe siècle

La Nativité et l'Adoration des bergers

Huile sur panneau (fracturé)

49,5 x 48,5 cm

Restaurations anciennes

600/800 €



- 28 Ecole du nord du XVIIIème siècle. Saint Prêtre. Sculpture en bois, en
ronde bosse avec trace de polychromie. Manque les bras et visage
usé. H : 30 cm

200/220 €



- 29 Ecole française de la fin du XVIIIème-début XIXème siècle. Vierge.
Sculpture en
bois en ronde bosse. (Accident au manteau et traces de xylophages).
H : 20 cm.

100/120 €



- 30 FAVIER, Pierre-Henry (1809-Vers 1870).
Grand Ostensorio en argent et vermeil gravé, repoussé, ciselé et appliqué ; à décor rayonnant dit « Ostensorio soleil ». Il se compose en partie haute de l'emplacement de la lunule en verre bisoté, dans un encadrement de frise de perles en vermeil et de nuées agrémentées de têtes d'angelots sur le haut et les côtés ; encadrement surmonté d'une croix en vermeil et entouré de rayons. Le fut se compose en partie haute d'une gerbe de blé réunis par une bague godronnée et enserrant des pampres de vigne, d'un nœud central décoré d'un bouquet de blé et de pampres de vigne flanqué de têtes d'angelots et terminé par un pied à double volutes à motif de feuilles d'acanthes. Piètement rectangulaire à doucine et décoré de réserves alternés de guirlandes de fleurs et de fruits ; réserves à motif sur les côtés de bouquet de blé et pampres de vigne, à l'avant d'un agneau mystique en vermeil appliqué sur un fond rayonnant, et au revers du triangle de la trinité en vermeil appliqué sur fond rayonnant. Le piètement repose sur quatre petits pieds à volutes d'acanthes réunis par des guirlandes de fleurs. Lunule en vermeil dont il manque un des verres.
Poids brut avec lunule : 2080g. Très bon état général. H : 96cm ; L : 47cm ; P : 22cm



Pierre-Henri FAVIER, né à Meximieux (Rhône) le 11 juillet 1809, épouse Alexandrine GUILLON le 7 janvier 1837 dont sont issus de ce mariage plusieurs enfants dont Louis-Marie qui lui succèdera. Il travaille à Paris avec Jean-Baptiste GARNIER à partir de 1847, reprenant son poinçon puis son atelier en 1848. Il s'agrandira en changeant plusieurs fois d'adresses et se fixera sur l'île de la Cité en 1867 au 25 quai des Orfèvres. Il semble avoir arrêté son activité à la fin de 1870 en laissant son atelier à son fils Louis-Marie. On retrouve des ostensorios similaires en taille plus petites à l'église de Saint-Amadou en Ariège ; un en l'église de Saint-Pierre-ès-liens en Puy de dôme ; ainsi qu'un en l'église Sainte-Marie de Casanova à Salice en Corse.

4000/4200 €

- 31 Icône de la vie du Christ. Bronze et émaux bleu marine, bleu ciel et blanc sur champlevé. Très riche décor avec au centre le Christ en croix entouré des deux Marie, de Saint-Jean et Saint Lubin. Encadrement représentant de nombreuses scènes de la vie du Christ comme la Visitation, la naissance, la présentation au Temple, le baptême, les pèlerins d'Emmaüs, l'entrée à Jérusalem, la résurrection... Encadrement supérieur ajouré à décor de frise de Séraphins. Russie fin du XIXème siècle. Dim : 31,8 x 26,7 cm



200/300 €

- 32 Médaillon octogonal représentant la Vierge en prière, peinture sur cuivre, sous verre biseauté avec encadrement en métal argenté et doré. 7 x 5,5 cm



90/100 €

- 33 Christ en ivoire et phylactère en ivoire gravé « JNRJ » sur croix en bois noirci. Epoque début XXème siècle. H : 25 cm. Encadrement en bois sculpté. 68 x 50 cm. Accident à la jambe gauche et à la couronne d'épine.



100/120 €

- 34 Missel de la Victoire
60/80 €



- 35 Ecole flamande du début du XIXe siècle
Portrait présumé de St Ignace de Loyola
Huile sur toile
44,5 x 35 cm.
200/300 €



- 36 L.MOENS (XXe)
« Maître-autel de l'église Notre-Dame de
Termonde »
Huile sur toile encadrée.
Signée en bas à droite « L. Moens ».
Étiquette au dos.
80 x 60 cm
200/300 €



- 37 Adriaen COLLAERT (Anvers vers 1560-1618), Suite de trois gravures
en pointe sèche. 13,5 x 9 cm, dont :
La déesse Junon accompagnée de son paon, dans un médaillon à
encadrement perlé. Fond de grotesques avec en partie haute un putto
tenant des trompettes, flanqué de chèvres ; et en partie basse de Mars
flanqué de sphinges et renards. Signé en haut au centre : « Adr.
Collaert. Inv. Sculp. Excudit » (déchirure en haut à gauche.
Un Dieu fleuve (ou Potamoi), allégorie probable du Rhin, dans un
médaillon à encadrement perlé. Fond de grotesques avec en partie
haute l'aigle impérial et en partie basse Jupiter flanqué d'amour
menaçant un chien. Signé en bas au centre : « Adrian. Collaert invent.
Sculp et excua »
La déesse Diane tenant un cœur enflammé et accompagnée de
l'Amour tenant son arc et une flèche dans un médaillon perlé. Fond de
grotesques avec des phénix. Signé en bas au centre « Adr. Collaert
invent sculp et excudit » (déchirures et manques en haut à droite.
Piqûres et taches)
300/400 €



- 38 Wilhelm SCHUPERT von EHRENBERG (Anvers 1630-1687) et Johan JACOB de SANDRART (Francfort-sur-le-main 1630-Nuremberg 1708, graveur et éditeur à Nuremberg). Suite de neuf gravures sur l'allégorie de la Maison de Habsbourg, pointe sèche sur papier chiffon. 36,5 x 24 cm. Petits manques et petites restaurations. Dont : - « Elle renforce son gouvernement austère » (A). - « Le génie est contrôlé » (B). - « Libère le monde des monstres, la force des héros » (F). - « Jamais lent à retarder trop longtemps » (J9). - « Je vais enchérir » (K10). - « Splendeur du monde » (L). - « Donne à tous les moyens abondants trois fois » (5). - « intérieur de palais avec statues de l'empereur Léopold Ier et de l'impératrice Claude-Félicité d'Autriche, avec le portrait du futur Joseph Ier ». (Manque un coin en bas à gauche). - « Glorification des Empereurs du Saint-Empire Germanique, Léopold Ier et Joseph Ier.
- On y joint trois gravures du même artiste et des graveurs Joan ULRICH KRAUS (1655-1719) et de Georg Christoph EIMMART (Ratisbonne 1638-Nuremberg 1705), dont : - « Dépourvu de toute force pour briser leur foi ». - « Serin dans la tempête » (G). - « Sa douce force » (D).



600/8000 €

- 39 Entourage d'Elisabetta Sirani (Bologne 1638-1665)
Portrait de jeune femme au turban, possiblement un autoportrait
Huile sur toile
29,5 x 31,5 cm
Présenté dans un cadre en bois doré



800/1000 €

- 40 Georg Wolfgang KNORR (1705-1761)
Ensemble de douze gravures réhaussées au crayon de couleur représentant différentes espèces de coquillages tirées du recueil « Les délices des yeux et de l'esprit, ou Collection générale des différentes espèces de coquillages que la mer renferme, communiquée au public » par George Wolfgang Knorr, Nuremberg, 1764.
Epoque XVIIIe.
Cadre baguette noire.
Dimensions à vue : 23 x 17 cm ; avec cadre : 35,5 x 29 cm.
Très légers brunissements en bordure de certaines planches.



250/300 €

- 41 Jacques Philippe Le Bas (1707-1783), d'après David Teniers (1610-1690),
La Femme Jalouse
Gravure
38,5 x 27 cm. (la planche)
42 x 30,5 cm (la feuille)



L'œuvre de Teniers, gravée par Le Bas, est dite tirée « du cabinet du comte de Vence », soit Claude-Alexandre de Villeneuve (1702-1760). Lieutenant-Général des Armées du roi, ami et compagnon d'armes du marquis d'Argenson, il était, comme lui, fin amateur d'art, ayant même été reçu à l'Académie Royale. Sa collection de maîtres flamands et hollandais était considérée comme une des mieux constituées de France. Également bibliophile, la dispersion de sa bibliothèque colossale, à sa mort, est saluée comme un événement marquant de l'histoire de la bibliophilie.

30/50 €

- 42 François LEFEBVRE (1747-1817), L'annonciation faite à Marie. Dessin à l'encre, lavis et rehaut de blanc, sur papier vergé. Traces de signature en bas à gauche. 18x20 cm. Petits trous. Le dessin représente la Vierge, dans un salon décoré d'une cheminée, d'un miroir, chaises et guéridon. La Vierge se tient à genoux sur un Pri-Dieu, lisant des rouleaux. Apparaît devant-elle l'Archange Saint-Gabriel tenant une branche de lys, sur des nuées et pointant du doigt le ciel, montrant l'Esprit-Saint rayonnant sur la Vierge. Encadrement de stries.



- 43 François LEFEBVRE (1747-1817), La rencontre de la Vierge et de Sainte-Elisabeth. Dessin à l'encre, lavis et rehaut de blanc, sur papier vergé. Signé et daté 1778 en bas à droite. 18x20 cm. Petits trous. Le dessin représente l'arrivée de la Vierge et de Saint-Joseph, devant un porche, d'architecture ionienne. La Vierge embrasse Sainte-Elisabeth, elle-même accompagnée de Saint-Zacharie et de deux jeunes femmes. Arrière-plan avec paysage de montagne, comprenant une rivière et des villages. Encadrement de stries.



400/600 €

- 44 François LEFEBVRE (1747-1817), L'adoration des bergers. Dessin à l'encre, lavis et rehaut de blanc, sur papier vergé. 18x20 cm. Petits trous. Le dessin représente une grotte comprenant une mangeoire pour l'âne et le bœuf. A gauche se trouve la Vierge et Saint-Joseph entourant l'enfant Jésus sur la paille. La Sainte-Famille est surmontée de trois angelots dans des nuées, tenant un phylactère avec l'inscription « Gloria in excelsis deo ». Devant la Sainte-Famille se tient un groupe de personnages, dont un berger à genoux offrant un agneau ainsi qu'un marchand d'oiseaux, suivi de femmes tenant des offrandes. Arrière-plan avec ciel étoilé, ville, montagne et arbres et bergers gardent leurs troupeaux. Encadrement de stries.



400/600 €

- 45 François LEFEBVRE (1747-1817), L'adoration des Mages. Dessin à l'encre, lavis et rehaut de blanc, sur papier vergé. 18x20 cm. Petits trous. Le dessin représente la Sainte-Famille dans une maison à architecture de briques à coins de pierre avec reste de crépis. Devant la Sainte-Famille, les trois Rois Mages (Melchior, Gaspard et Balthazar) offrent leurs présents (or, encens et myrrhe) à l'Enfant Jésus. Ils sont accompagnés de leur caravane, composée d'une escorte armée d'hallebarde et palefreniers tenant chevaux et chameaux. En partie haute se trouve l'étoile d'Orient désignant l'Enfant-Jésus. Encadrement de stries.



400/600 €

- 46 François LEFEBVRE (1747-1817), La présentation au Temple. Dessin à l'encre, lavis et rehaut de blanc, sur papier vergé. Signé et daté 1778 en bas à gauche. 18x20 cm. Petits trous. Le dessin représente la Vierge à genoux, accompagnée de Saint-Joseph tenant une offrande de deux oiseaux. Ils sont devant le vieillard Syméon qui tient l'enfant Jésus, levant les yeux au ciel pour remercier Dieu. Il est accompagné d'un groupe de religieux et de deux enfants acolytes tenant un cierge. Ils sont entourés de prêtres déambulant dans le Temple. Le Temple est représenté par une architecture classique composée de double colonnades corinthiennes, balustres, fenêtres dont une à médaillon et niches. Encadrement de stries.



400/600 €

- 47 François LEFEBVRE (1747-1817), La fuite en Egypte. Dessin à l'encre, lavis et rehaut de blanc, sur papier vergé. Signé en bas à gauche à la craie, et signé et daté 1778 en bas à droite à l'encre. 18x20 cm. Petits trous. Le dessin représente la Vierge et l'enfant Jésus montés sur un âne retenu par Saint-Joseph, au bord d'un fleuve. Sur la gauche, une nature luxuriante et un temple romain représente la Judée qu'ils fuient. Le fleuve qui est le Nil fait la frontière avec l'Egypte, représenté par une nature plus aride composée de palmiers avec en arrière-plan des villes fortifiées avec dômes et minarets ainsi que des pyramides. Encadrement de stries.



400/600 €

- 48 François LEFEBVRE (1747-1817), Marie retrouve Jésus au Temple. Dessin à l'encre, lavis et rehaut de blanc, sur papier vergé. Signé en bas à droite. 18x20 cm. Petits trous. Le dessin représente à gauche la Vierge et Saint-Joseph retrouvant au centre l'enfant Jésus, au milieu des prêtres du Temple, dont le grand prêtre se tenant sous un dais. Le Temple est représenté par une riche architecture classique, composé de pilastres corinthiens, de voutes sculptées de fleurons et de coupoles peintes de médaillons à écrits hébraïques et sols en marqueterie de marbres. Encadrement de stries.



400/600 €

- 49 Chine, époque Kangxi (1661-1722). Grand vase à 4 pans coupés orné de 3 dames de cour et un dignitaire sous les nuages. Le col évasé comporte un décor de lac, rochers etc.. Porcelaine émaillée polychrome sur fond noir. Haut : 52 cm. Manque au col cassé collé.

800/1200 €



- 50 CHINE, XVIIème siècle. Statuette figurant Shoulao debout, tenant un rouleau dans la main gauche. Il tenait son sceptre de la main droite, manquant aujourd'hui. Des entrelacs stylisés en pointillés ornent son manteau à plusieurs niveaux. Percé au dos pour en faire une applique. Bronze à patine cuivrée. Haut.: 21,5 cm. Traces de peinture rouge, main droite cassée collée, accidents sur le dessus.

600/800 €



- 51 CHINE, fin de la dynastie Qing (1644-1912). Porte-encens figurant Li Taibai allongé. Zisha. Long.: 9 cm, Largeur : 4,2 cm.

200/300 €



- 52 CHINE, fin de la dynastie Qing (1644-1912), four de Shiwan. Statuette de Shoulao tenant ses attributs traditionnels: rouleau dans la main gauche et sceptre dans la main droite. Céramique émaillée en camaïeu de bruns et rouges. Haut.: 17, 5 cm. Légères égrenures au pied.

200/300 €



- 53 CHINE, fin XIXe siècle, Grand paravent à huit feuilles en bois laqué à décor de paons et oiseaux 204,5 x 304 cm (soit 38 cm par feuille). Usures: manques et soulèvements

2500/3000 €



- 54 Chine fin Xxe siècle. Vase et émaux cloisonnés à décor de dragon sur un fond de nuages, flots à la base. Haut.: 17,7 cm

600/800 €



- 55 CHINE, deuxième partie du XXème siècle. Corail rouge représentant une figure féminine et des enfants festoyant avec lanternes et tambourins aux abords d'une barrière comportant le caractère "Shou" (bonheur) Haut : 28 cm, long: 47 cm. Petits manques. Poids: 1,520 kg. Sur son socle.

1500/2000 €



- 56 CHINE, fin XXe siècle, boîte en bois (Zitan?) , sculptée à décor archaïsant, un lotus ciselé et argenté au revers de la base. Diam.: 21,5 cm

1500/2000 €



- 57 CHINE, deuxième partie du XXème siècle. Corail rouge représentant deux figures féminines déhanchées survolées d'un phénix, des lièvres à leurs pieds. Haut : 33 cm, larg : circa 23 cm. Petits manques. Sur son socle. Poids: 1,434 kg

2000/3000 €



- 58 Mongolie tatare, circa 1900. Lot de quinze pièces de lin et coton brodées de fils de soie, d'argent, de coton: nappes, housses de coussins etc... Dimensions : ??? À ??? . Bon état général malgré quelques taches sur certaines pièces .

100/120 €



- 59 VIETNAM, XXème siècle. Signé Thanh Ley. Quatre panneaux laqués polychromes sur fond noir représentant les fleurs des quatre saisons. Haut: 40 cm, larg: 12 cm. Taches. A l'arrière en partie basse petit manque de laque.

200/300 €



- 60 VIETNAM, XXème siècle. Signé Thanh Ley. Lot comprenant : Un écran de table à 6 panneaux ornés de bambous. Bois laqué. Haut : 27 cm, long : 55 cm. Deux petites visses manquantes. Et un meuble à bijoux à deux portes ouvrant sur trois tiroirs. Décor de bambous également, ??? à droite en partie haute. Prises en os. Haut : 26 cm, larg: 22 cm, prof: 12 cm. Les deux pieds arrière sont cassés collés.

200/300 €



- 61 VIETNAM, 1926 à 1940. Nguyen Tan Bau, promotion de 1936 de l'école de Gia Dinh . Crayon et aquarelle sur papier représentant le tombeau du bonze cambodgien à la pagode de Qui Bong à Bang Da Gravin. Titré au dos et signé en bas à droite. Dimensions: 49 X 32 cm hors cadre. Encadré sous verre. Issu de la Monographie dessinée de l'Indochine.

300/500 €



- 62 VIETNAM, 1950, Bien Hoa. Vase en grés émaillé gris et brun décoré de frises concentriques sur le col et l'épaule, deux têtes de dragons en relief crachent les anses. Les motifs représentent des personnages et animaux stylisés en mouvement. Haut : 28 cm. Marque au revers. Un petit manque au sommet d'une anse.

100/200 €



- 63 VIETNAM, XXème siècle. Signé Thanh Le en bas à droite et daté 47. Panneau à décor de rizière avec buffles et paysans au travail. Bois laqué rouge et or. Dim: 50 X 60 cm. Angles émoussés et craquelure de la laque à certains endroits

300/500 €



- 64 Lot de 6 albums de timbres: 2 Laos, 2 Thaïlande, 2 Cambodge. Années 50 / 60

80/100 €



- 65 Lot de 2 albums de timbres: Philippines et Indonésie année 1950 à 1960.

40/60 €



- 66 Album de timbres du Vietnam, comprenant 17 pages de 1950 à 1960.

100//150 €

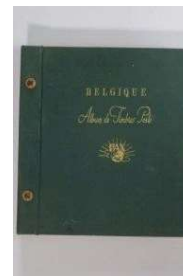


- 67 Lot de 4 albums de timbres: Macau, Hong Kong, 2 pièces Japon. Années 1950 / 60.

60/80 €



- 68 Collection de timbres, essentiellement Belgique et France, neuf et oblitérés, carnets croix rouge et divers
200/250 €



- 69 TIMBRES
Collection de timbres Europa neuf sous pochettes à partir de 1956
150/180 €



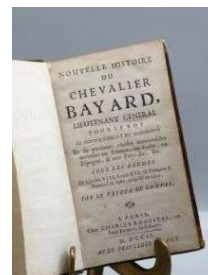
- 70 Les origines de la langue françoise, Paris, chez Augustin Courbé, en la petite salle du Palais à la Palme16. 50Cachet de bibliothèque en rouge en page de titre, écusson gratté sur la couverture. Jolie reliurilin
250/300 €



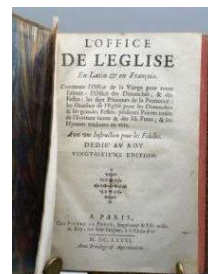
- 71 OZANAM
La perspective théorique et pratique ou l'on enseigne la manière de mettre toutes sortes d'objets en perspective, et d'en représenter les ombres causées par le soleil et par une petite lumière. Nouvelle édition corrigée, Paris, rue Dauphine, Claude Antoine Jombert, 1769
50/60 €



- 72 PRIEUR DE LONVAL
Nouvelle histoire du chevalier Bayard, lieutenant général pour le roy au gouvernement du Dauphiné, Paris, Charles Robustel, 1702
50/60 €



- 73 L'office de l'église en latin et en françois... avec une instruction pour les fidelles dédié au roy. Vingt sixième édition, Paris, Pierre le petit, 1676
Avec belle illustration de page de titre datée 1659
50/60 €



- 74 Important lot de livres religieux XVIIIème siècle
Environ 40 volumes
150/200 €



- 75 HOWETT Marie
Les chansons d'évangéla
Tirage de tête à 100 exemplaires réalisé par le maître enlumineur Jean Sauté, signé par l'artiste
Bon état général, reliure passée
800/1000 €



- 76 HOWETT Marie
A la source d'Ara
Epopée accompagnée de vingt cinq aquarelles d'Irlande
Paris 1934
Tirage limité à 90 exemplaires, un des exemplaires numérotés et signés par l'artiste
Très bon état
500/600 €



- 77 Coffret de Cachets à devises comprenant 41 cachets sur 50.
200/220 €



- 78 Lot de médailles en bronze remise à Monsieur Alain Grignon
60/80 €



- 79 Ensemble de bijoux berbères (tanaghilt) dans un cadre
70/90 €



- 80 Bracelet berbère en argent bas titre à motif de trois médaillons à décor de plaque de Lapis-Lazuli dans un encadrement de resille appliqué. Poids brut: 68g

80/120 €



- 81 MAROC. Lot comprenant :
-Collier en argent gravé bas titre. Maroc, Fès, début XXème siècle. Poids : 165 grs.
-Fibule berbère en vermeil et sept perles naturelles. Début du XXème siècle
-Collier ancien à perles d'ambre alterné de boules d'argent filigranées.
-deux colliers modernes.

150/200 €



- 82 Lot de bijoux fantaisie : bagues, épingles à cheveux, colliers....

100/200 €



- 83 Bague en bois d'ébène de Madagascar sertie d'un cabochon de quartz rose dans un serti clos d'argent. Marque "gamlane 60". TDD: 60. Poids brut: 8g

30/40 €



- 84 NYLIX. Montre de dame en or jaune à cadran argenté, N°2720. Poids brut : 9g.

120/140 €



- 85 Lot de cinq boutons de plastron, en or jaune. Poids : 7,5g

150/160 €



86 Paire de boucle d'oreilles en or jaune à motif floral. Epoque vers 1900.
Poids : 0,7g

20/30 €



87 Bague or jaune et petits diamants. TDD : 49. Poids brut : 2,5 g

150/180 €



88 Paire de boutons de manchettes en or jaune à décor de pièces dollars
« Liberty ». Poids : 8,2g.

160/180 €



89 CARTIER. Montre bracelet femme, modèle Panthère ronde en acier et
or jaune, années 90, chiffre romain sur le cadran avec présence de
l'inscription « Cartier » dans l'indexe 7h, et « swiss » à 6h, mouvement
quartz avec guichet dateur au III, bracelet articulé à boucle déployante
double, aiguille bleuie et trotteuse, 30mm diamètre couronne incluse,
verre saphir. Petit éclat sur la pierre qui orne la couronne. Présence du
marquage au dos et du numéro de série. Bracelet à maille de 5 rangs.
Etat d'usage avec multiples micro-rayures.

600/800 €



90 Un collier transformable en argent orné de micro-mosaïques. Italie,
début XXème.

40/50 €



91 Médaille de baptême en or jaune représentant la Vierge, gravé « Jean-
Yves 27 mai 1930 » Chaine maille gourmette 50 cm. Poids : 5,3g.

100/120 €



- 92 BAGUE en or jaune sertie d'une importante améthyste facettée de forme ovale entourée de dix petits diamants alternés de dix feuilles en or jaune. Travail des années 50. TDD 54. Poids brut: 10,7g

600/800 €



- 93 Lip, montre bracelet de dame à bracelet intégré en or blanc (poinçon hibou), diamètre de 12mm couronne incluse, 7mm d'épaisseur. Mécanique. Bracelet à motif entrelacé. Boucle avec fermoir à réglage précis. Présence du numéro de série au dos. Cadran carré convexe à indexes facettés. Couronne non signée. Fin année 60, début 70. Traces sur le cadran. Poids total : 32 grammes (verre et mouvement inclus).

600/800 €



- 94 10 \$ liberty 1910, pièce en or montée en pendentif avec une chaîne en or jaune.
Poids de la chaîne : 13,3 g, L : 60 cm. Poids du pendentif : 28,6 g

1500/1800 €



- 95 Broche en or jaune à motif de feuilles de gui, sertie de petites perles et terminé par une perle surmontée d'un petit diamant rose. Epoque art nouveau. Poids brut : 9,1g. L : 4 cm.

180/200 €



- 96 Lot de onze paires de boutons de manchette fantaisies 1900-1980. On y joint deux pince à cravate (Dunhill et Dupont).

100/150 €



- 97 Broche ligne en or jaune et or blanc sertie de deux diamants taille ancienne de 0,7ct environ ; de deux diamants taille ancienne de 0,5ct environ et de trois perles (diam : 15 et 10mm). Poids brut : 5,4g. L : 7,5cm.

200/220 €



- 98 Collier en or jaune à double maille épis et nœud à décor de passementerie avec frises de demi-perles et émail noir. Poids brut : 27,7g. L : 72 cm.

520/550 €



- 99 pendentif de souvenir en argent sertie de deux cabochons de cristal, dont un en cristal de roche. Travail du XIXème siècle. 5,5x4x1,5cm. Poids brut: 55g.

30/40 €



- 100 BROCHE en or jaune 750°/00 à décor d'une chimère avec œil serti d'un petit rubis. Poids brut: 4,9g

100/120 €



- 101 Bague en argent 925 millième sertie de trois topazes bleues rectangulaires.
La monture en argent à décor ajouré à motif de cœurs est sertie de trois topazes bleues de taille émeraude en ligne (7x5mm).
TDD : 55,5 ; Poids brut : 3,6g

50/60 €



- 102 Collier ras de cou en or jaune maille épis. Poids : 10,7g ; L : 40 cm

200/220 €



- 103 BROCHE en or jaune 416°/00 à décor d'une ancre sertie de petites perles et petits rubis. Poids brut: 2g

40/50 €



104 PENDENTIF en or jaune 750°/00 à motif de tête de cheval et fer à cheval. Poids: 3,6g

70/80 €



105 ALLIANCE américaine en or blanc srtie en demi-tour de diamants. Poids brut: 2g

200/300 €



106 Médaille de baptême en or jaune et or blanc avec fond en nacre à décor de Sainte-Thérèse de l'enfant-Jésus. Chaine maille gourmette (44 cm). Poids brut : 4,5g.

80/100 €



107 LINE VAUTRIN, collier en talosel et miroirs verts-jaunes (plusieurs ronds de comportent des fels). Long. 45 cm

800/1200 €



108 Deux charmants bracelets en argent et vermeil ornés de charms émaillés. Signé Rosas de Portugal. Lisbonne, circa 1980.

80/100 €



109 Minaudière en argent 2 ème titre (800 millièmes), à décor gravé de fleurs sur des branchages feuillagés, dont sur l'avvers le cœur des fleurs est serti de petits rubis.

Elle ouvre sur deux compartiments fermés et gravés au décor de fleurs ; et de deux compartiments dont un pour le rouge à lèvres et l'autre avec une pince. Miroir sur le couvercle avec porte carte. Poids brut : 436g. 13 x 11 x 2 cm. Travail Italien des années 40.

400/600 €



- 110 Montre de col en or jaune à cadran émaillé blanc avec chiffres romains en émail noir et chiffres en émail rouge. Décor au revers trois ors de volutes et guirlande de fleurs sertie de deux éclats de diamants et un rubis. Epoque fin XIXème siècle. N° 141273. Poids brut : 18,6g Diam : 2,8 cm.

60/80 €



- 111 Montre de col en or jaune à cadran émaillé blanc à chiffres romains noirs. Décor au revers en trois ors de fleurs. N° 29187. Epoque vers 1900. Poids brut 17,9g. Diam : 3 cm.

60/80 €



- 112 Montre à gousset en argent à décor de paysans. Epoque début XXème. Poids brut : 75,7 g

50/60 €



- 113 Montre de col en argent à motif d'écu sur fond guilloché. Epoque fin XIXème siècle. Poids brut : 22,3 g

50/60 €



- 114 Montre de col en argent et encadrement doré vers 1900

50/60 €



- 115 ROSKOFF PATENTS. Montre à gousset en métal argenté, n°398622.

100/150 €



- 116 Montre de col mis en bracelet en or jaune, à cadran émaillé blanc à chiffres en émail noir et à décor au revers d'un médaillon. Remontoir métal. Epoque début XXème siècle. N° 13226. Poids brut : 21,6g. Diam : 3cm.

60/80 €



- 117 Montre gousset en or jaune à cadran en émail blanc (accident en bas à gauche) et chiffres en émail rouge. Décor gravé au revers de panier fleurie. Gravures intérieures « Echappement à cylindre » « HUIT trous en rubis » « 19565 ». Poids brut : 52,4g. Diam : 4,3g.

80/100 €



- 118 Louche en argent à décor violonné, gravé "CDB". Poinçon: Gand 1789. Longueur: 39 cm. Poids: 205g.

80/120 €



- 119 Ensemble de six fourchettes et couteaux en acier, manche en porcelaine à décor floral en camaïeu bleu de forme pistolet. Accidents. Angleterre, Worcester, fin du XVIIIème siècle. Longueur : 15 cm.

200/300 €



- 120 CHRISTOFLE. Coupe papier en bronze argenté représentant à l'avant l'effigie de Napoléon avec la devise « Napoléon Empereur », et au revers une couronne de laurier avec une abeille gravé « souvenir sept 1976 »

50/60 €



- 121 Deux bougeoirs à main en métal argenté. Un modèle à contour perlé, l'autre uni. XIXème siècle.

50/100 €



- 122 Théière en argent 833 ‰ à panse côtelée. Manche en ébène (recollé). Pays-Bas, La Haye, 1840.
Orfèvre : Philip de MEIJER. Poids brut : 406 grs. Haut. : 14 cm.

200/300 €



- 123 Porte-cigares de table en argent 13 loths (812,5‰), représentant une lavandière. Socle à motif de feuilles et rocailles. Il peut présenter six pièces. Travail austro-hongrois, circa 1850. Haut. : 12 cm. Poids : 66 grs.

100/200 €



- 124 Cardeilhac. Charmante cafetière égoïste en argent à panse unie ornée aux deux faces d'armoiries surmontées d'un heaume. Travail de la maison Cardeilhac, seconde moitié du XIX ème siècle. Légères usures. Poids brut : 192 grs. Haut. : 15 cm.

200/300 €



- 125 Grande théière côtelée en métal argenté. Elle est richement gravée de rocailles. Fretel de forme volubilis. Travail de la fin du XIX ème siècle. Très bon état. Haut. : 17 cm. Long. : 28 cm.

80/100 €



- 125,02 Boîte à cigares en argent uni sterling (925‰). Dessus gravé d'une couronne de lauriers et trèfles en façade. Intérieur en cèdre avec plateau et deux séparations. Années 1930. Poids brut : 1480 grs. Longueur : 23,8 cm. Profondeur : 15,3 cm. Hauteur : 9 cm.

500/600 €



- 126 Centre de table en métal argenté à décor néo-classique de cartouche flanqué de coquille et frise de godrons ajourés, surmonté d'une frise perlée. Prises composées de feuillages terminés par un enroulement et reunie par une balustre. Il repose par quatre pieds en gaine mouvementé, feuillagé et surmonté d'une coquille. Doublure en laiton. Travail belge du Xxème siècle. Porte une étiquette "St BERNARD/KUURNE". 47 x 25 x 12 cm

40/60 €



- 127,02 Maison Christofle. Allume-cigares en bronze et métal argenté de style louis XVI à motif de perlés et feuilles d'acanthes à l'anse. Il présente en son centre un réservoir porte-flamme et trois burettes pour allumer les cigares. Travail signé Christofle, circa 1880. Haut. : 11,5 cm.

100/200 €



- 127,03 Rare beau pot à cigares en verre gravé de guirlandes et fleurs. Monture en laiton à motifs en relief. Intérieur pouvant contenir vingt pièces. Système musical déclenché par un bouton latéral situé à la base. France, circa 1860. Haut. : 23 cm. Diam. : 13 cm.

300/500 €



- 127,04 Pyrogène à cigares de table en bronze représentant une tête d'esclave sur un piétement de forme griffes. Travail français d'époque Napoléon III, circa 1870. Haut. : 24 cm.

300/400 €



- 127,05 Pyrogène-porte-cigares de table en bronze patiné représentant une tête de nubien sur un piétement de forme griffes. Il peut présenter douze pièces. Travail français d'époque Napoléon III, circa 1870. Haut. : 27 cm.

300/400 €



- 127,06 Victor Paillard (1805-1886). Beau présentoir-allume-cigares de fumeur, en bronze argenté et doré de style mauresque. Il peut contenir douze pièces. Travail signé de Victor Paillard – Paris, circa 1880. Haut. : 40 cm.

Victor Paillard (1805-1886) est un bronzier français du XIX^e siècle. Né à Heudicourt dans l'Eure le 23 brumaire An XIV (1805), il est le fils de Charles Paillard, petit propriétaire terrien, et de Denise Louise Victoire de Chaumont. Après une formation de ciseleur, il est élève de Jean-François Denière et collaborateur de Barbedienne; rapidement reconnu comme un des meilleurs bronziers fondeurs de son temps, il crée vers 1830 une maison d'objets d'art et d'ameublement qui emploiera jusqu'à une centaine de personnes au milieu du siècle. Il reçoit de nombreuses commandes officielles, notamment lors de la décoration du palais des Affaires Étrangères au quai d'Orsay. Exposant en France et à l'étranger, il est nommé membre du jury de l'exposition universelle de Paris en 1855, et hors concours. Officier de la Légion d'Honneur, officier de la Couronne de Fer en Autriche, il est nommé Conseiller de Paris et maire du troisième arrondissement en 1874. Il meurt en 1886 à Paris, passage de la Visitation et est inhumé au cimetière du Père-Lachaise.

400/500 €



127,07 Porte-cigares de table en bronze argenté représentant un dindon fumant la pipe (modèle dit Kalmash). Il peut présenter huit pièces. Travail français, circa 1880. Haut. : 20 cm.

200/300 €



127,08 Chope-pyrogène à cigares de table de style renaissance en bronze patiné flanquée d'un dragon porte-feu. Anse. Travail allemand, circa 1880. Haut. : 25 cm.

150/300 €



127,09 Porte-pipes mural, à huit emplacements, en marqueterie de bois fruitiers de forme sinueuse figurant une jeune femme fumant une cigarette.

Epoque Art Nouveau, vers 1900.

Dimensions : H : 30 cm ; L : 39 cm.

Petits manques à la marqueterie et égrenures.

180/200 €



127,1 Boîte de fumeur sur pied boule en bois noircit à flans moulurés et couvercle en marqueterie de marbres (ou Tarsia) représentant un cigare, une cigarette et des allumettes. Manque deux séparations intérieures. Travail florentin, daté à l'encre 1905. Dim. : 5,5x 13,5 x 18,5 cm.

150/300 €



128 PIERRE FRANC LAMY (FRA/ 1855-1919)
Haarlem, moulins en bord de rivière
TECHNIQUE ?
signé, daté et situé 'P. Franc Lamy Haarlem 07' (en bas à droite)
29.5 x 46 cm. (à vue)
Exécuté en 1907

150/200 €



129 August Ferdinand OTTEVAERE (1810-1856)
Deux bœufs
Plume et lavis sur papier
Signé en bas à droite
14,5 x 20,5 cm.

80/120 €



- 130 Cartel d'applique en bronze doré à décor rocail. Fin XIXe siècle
60/80 €



- 131 Paire d'appliques en bronze doré de style Louis XV à large feuillage, deux bras de lumières. Epoque XIX ème siècle. Non percées. Haut. : 36 cm.
400/600 €



- 132 Ecole belge du XIXe siècle
Les gallinacés
Huile sur toile
28,5 x 40 cm.
Signé, en bas à droite.
300/400 €



- 133 Ecole hollandaise du début du XIXe siècle
L'aumône
Huile sur panneau
31,5 x 37 cm.
600/800 €



- 133 LIMOGES. Aurore et Apollon. Plaque rectangulaire en émail à champlevé. Travail de la première moitié du XXème siècle. 19x41,5cm. Scène d'après la fresque de Guido Reni au Palais Pallavicini-Rospigliosi à Rome. Provenance : collection privée belge
400/500 €



- 134 Belle paire d'appliques en bronze doré de style Louis XV à trois bras de lumières. Epoque XIX ème siècle. Non percées. Haut. : 40 cm.
600/800 €



- 135 Paire d'appliques en bronze doré de style Louis XV à deux bras de lumières. Epoque XIX ème siècle. Petits tous de guidage électrique. Binets et bobèches non percés. Haut. : 35 cm.

400/600 €



- 136 DESVRES, manufacture FOURMAINTREAU, Garniture composée d'un VASE PENDULE et de DEUX BOUGEOIRS, dernier tiers XIXe siècle
Faïence polychrome. Bel exemple d'éclectisme des styles : des éléments empruntés à ceux de Rouen avec des fleurons feuillagés et des éléments de style Louis XV comme les crosses des pieds de la pendule.
Siglée. H. 21,5 et 32,5 cm

120/150 €



- 137 Ecole naïve anglaise du XIXe siècle
Paysage de bord de mer avec personnages.
Huile sur carton.

Vers 1860.

Etiquette au dos de Charles Roberson & Company.

25,5 x 35,5 cm.

Petits sauts de peinture.

250/300 €



- 138 Miroir à fronton de style Louis XVI en bois sculpté et doré et laqué vert à décor d'une cassolette et de guirlandes feuillagées.
H : 66 cm ; L : 37,5 cm.

80/120 €



- 139 Ecole naïve anglaise du XIXe siècle
Paysage avec maison de style néo-classique et personnages.
Huile sur carton.

Vers

1860.

Etiquette au dos de Charles Roberson & Company.

25,5 x 35,5 cm.

Petits sauts de peinture.

250/300 €



- 140 Jules MOIGNIEZ (1835-1894)
Braque au lievre. Sculpture en bronze a patine brun nuance. Repose sur une terrasse ovale. Signée. Fonte d'edition ancienne. 42 x 55 x 22,5 cm

2800/3000 €



- 141 Jules BOULVIN (1855-1920)
« Etretat »
Aquarelle sur papier.
Signée « J. Boulvin », titrée « Etretat » et datée
« 16 7bre (Septembre) 77 » en bas à droite.
17,5 x 25 cm
Provenance : Fonds d'atelier de l'artiste.
- 50/60 €
- 142 Jules BOULVIN (1855-1920)
« Bâteaux de pêche »
Aquarelle sur papier.
Signée « Boulvin » et datée « 1891 » en bas à
gauche.
35,5 x 50,5 cm
Provenance : Fonds d'atelier de l'artiste.
- 50/60 €
- 143 Jules BOULVIN (1855-1920)
« Falaën »
Aquarelle sur papier.
Signée « J. Boulvin », titrée « Falaën » et datée
« Juillet 93 » en bas à droite.
30,5 x 45,5 cm
Provenance : Fonds d'atelier de l'artiste.
- 50/60 €
- 144 Jules BOULVIN (1855-1920)
« Bouquet de fleurs »
Aquarelle sur papier.
Signée « J. Boulvin » en bas à gauche.
23,5 x 32 cm
Provenance : Fonds d'atelier de l'artiste.
- 50/60 €
- 145 Jules BOULVIN (1855-1920)
« Paysage »
Aquarelle sur papier.
Signée « J. Boulvin » en bas à gauche.
35,5 x 25,5 cm
Provenance : Fonds d'atelier de l'artiste.
- 50/60 €
- 146 Attribué à Jules BOULVIN (1855-1920)
Ensemble de 10 aquarelles sur papier
représentant des marines, paysages et femmes à
la lecture. Dimensions : H : de 14,5 à 35,5 cm ;
L : 22,5 à 50,5 cm.
Provenance : Fonds d'atelier de l'artiste Jules
Boulvin.
- 200/250 €



- 147 Selette en bois naturel sculpté à décor de fines frises, rinceaux et feuillages. Travail vers 1900 (fente et traces au plateau)

400/500 €



- 148 ÉCOLE FRANÇAISE DE LA FIN DU XIXÈ SIÈCLE
Boulevard animé à Paris
huile sur carton (tampon de fournisseur Lefranc, au revers)
signé indistinctement (en bas à gauche)
16 x 24 cm.

150/200 €



- 149 Victor Paillard (1805-1886)
Le mulot et le serpent
Paire de bougeoirs en bronze doré et patiné brun. Haut.: 36 cm

1200/1500 €



- 150 Maison TAHAN. Grande jardinière en bois de forme ovale violonné.
Très riche et rare décor de réserves en marqueterie de nacre et filets de laiton à motifs de papillon dans un encadrement quadrilobé et feuillagé et de fleurs dans un encadrement ovale sur fond de bois d'amarante. Encadrement des réserves en bois de rose. Très riches décors de bronze doré tels que : galerie ajouré, filets de perles, chute de tête de bouc avec guirlande de pampres de vigne, poignée avec pampres de vigne. Elle repose sur une base amovible terminée par quatre petits pieds toupies en bronze doré. Intérieure en tôle (accidents et restaurations). Etiquette de « TAHAN/fournisseur de l'Empereur/à Paris » Epoque Napoléon III. 52 x 33 x 24 cm. Restauration d'usage.

1200/1500 €



- 151 ATTRIBUÉ À CONSTANTIN MEUNIER (BEL/
1831-1905)
Tête d'enfant de profil
graphite et pastel sur papier
signé 'C. MEUNIER' (en bas à droite)
31 x 26 cm. (à vue)

80/100 €



- 152 Henri de TOULOUSE-LAUTREC, d'après. Suite Elles, Frontispice.
Lithographie, signé du cachet de la signature en bas à gauche dans la marge, justifiée 7/275 en bas à droite dans la marge. Sujet: 59,7 x 46,4 cm - Feuille à vue: 67,5 x 53 cm

200/300 €



- 153 LONGWY. Vase en céramique polychrome de forme rouleau; pied, col et anses en bronze doré. Décor japonisant d'éventails sur fond bleu ciel. Percé pour être monté en lampe. Décor 3051 Haut.:30,5cm

120/140 €



- 154 C. ROMLAUX (fin XIXème-début XXème). Le forgeron. Bronze à patine médaille. Signée sur la terrasse, marqué « VVL LUPPENS Propriété ». H : 53cm.

250/300 €



- 155 Charles-Octave LEVY (1840-1899). Le faneur. Sculpture en bronze à patine médaille, signée sur la terrasse « faneur par Ch.Levy, salon des Beaux-Arts » cachet de fondeur, N°2242. H : 58 cm.

800/1000 €



- 156 NEVERS, manufacture Louis NEPPEL
Partie de SERVICE DE TABLE, vers 1840
Porcelaine à décor floral varié, imprimé en carmin & monogrammé en or « C C » entrelacées
Il comprend
17 assiettes plates, un petit éclat sur un bord d'assiette
6 assiettes creuses,
4 ravers ovales, un petit éclat
5 coquetiers,
2 terrines circulaires couvertes,
1 saucière à plateau attaché
4 plats de service L. : 28 cm autres plus grands L. : 31 cm
1 grand plat à poisson avec son plateau égouttoir (rare) L. : 33, 5 cm.
Marque au cachet au revers : « Ls NEPPEL/A NEVERS »
Légères usures à l'or 800/ 1000 €
Louis NEPPEL, est le fondateur en 1816 de la manufacture de porcelaine de Nevers. Son buste se trouve au musée de cette ville. La manufacture Neppel, qui employait dans ses ateliers cent vingt ouvriers, a produit des pièces jusqu'en 1909. Les pièces réalisées sont blanches, car l'atelier Neppel envoyait toutes ses productions une fois moulées, dans un autre atelier Neppel à Paris, chargé de les décorer. Il avait déposé un brevet pour « décorer la porcelaine sous couverte ». Le musée Frédéric-Blandin, à Nevers, possède une tasse ainsi qu'une soucoupe, signées Neppel, et un tableau réalisé en 1910 par Lamontagne, sur lequel le peintre a représenté l'atelier de moulage de la fabrique neversoise de porcelaine.

800/1000 €



- 157 ÉCOLE FRANÇAISE DE LA FIN DU XIX^È SIÈCLE
Paris, promeneurs sur le Pont Neuf
huile sur carton (tampon de fournisseur Lefranc, au revers)
signé indistinctement (en bas à gauche)
16 x 24 cm.

150/200 €



- 158 Ferdinand BARBEDIENNE (1810-1892)
Important vase en bronze à patine brune dit « de Warwick ».
Fin du XIX^e siècle, vers 1890.
Signé sur le piédoche « F. BARBEDIENNE FONDEUR ».
Porte l'inscription : « SOUVENIR OFFERT PAR LES MEMBRES DU
COMICE DE BEL-ABBES A LEUR PRESIDENT LEON BASTIDE ».
Dimensions : Hauteur : 34 cm ; Diamètre avec anses : 58 cm.

1000/1200 €



- 159 Ecole belge, vers 1830
Scène de marché
Huile sur toile
18,5 x 15 cm.

80/120 €



- 159,01 Lampe « La Vendangeuse ». Sculpture en bronze représentant une
femme tenant deux paniers remplis de pampres de vigne. Signé sur la
terrasse « Chariza ? » Socle en marbre noir. Abat-jour de forme
champignon à décor de fleurs de matière composite à l'imitation du
vitrail. Travail moderne. H : 100cm.
Provenance : collection privée belge

500/800 €



- 160 Ecole moderne. Bouquet de fleurs à la statuette. Huile sur isorel.
Signature à
identifier. Dim : 24 x 18 cm.

200/250 €



- 161 Pendule borne en bronze patiné de style Néo renaissance, à décors
d'un cadran
en bronze avec les chiffres romains dans des écus émaillés, et un
contour ajouré
d'écu, de volutes feuillagées, de chimères. Elle est encadrée de quatre
colonnes
terminées par des arcs retenant une fleur de lys (manque le haut de la
fleur). Ecu
surmonté d'un heaume en appliqué en partie haute, et cartouche
portant la date
« 1558 », en souvenir de la prise de Calais par François Ier. Elle
repose sur quatre
petits pieds gaines. Epoque début XX^{ème} siècle. H : 36 cm.

80/100 €



161,01 Imposant LUSTRE à 6 branches en bronze et large verrière opaline au centre

100/150 €



162 Deux mouchettes et une pile de poids en laiton doré

0 €



163 ECOLE BELGE DU XXe SIECLE ?

"Femme nue vue de dos »

Huile sur panneau encadrée.

Vers 1900.

49,5 x 36,5 cm ; avec cadre : 60,6 cm x 48,5 cm

100/150 €



164 Grand bas-relief circulaire en bronze à patine médaille représentant le portrait de profil de Léon Gambetta (1838-1882) entouré d'une feutrine rouge et d'un cadre en chêne mouluré.

Fin du XIXe siècle.

Dimensions à vue : diamètre : 31,5 cm ; avec cadre : 50,5 x 50,5 cm.

200/300 €



165 Jean PATRICOT (1865-1928). Portrait du Maire de PASSY, 1920. Huile sur toile signé et daté en bas à gauche et portant un envoi en bas à droite. 46 x 38 cm (usure à la toile au milieu)

40/60 €



166 VASQUE circulaire, vers 1900-1910
Partie d'un lustre. Verre soufflé aux émaux ambre clair au centre, orangé puis violet foncé autour du diamètre, dans le goût de Schneider.
Signée : « Lorraine »
D. : 35 cm ; légères rayures d'usage.

100/150 €



167 ÉCOLE NAÏVE BELGE, DÉBUT DU XX^e SIÈCLE

Vue animée de Bruges
huile sur toile
signé indistinctement (en bas à droite)
57 x 72 cm.

100/150 €



168 ATTRIBUÉ À LOUIS FAILLE (FRA-BEL/ 1878-1964)

Elegante accoudée au chapeau
huile sur toile
signé 'L FAILLE' (en bas à gauche)
23 x 26.5 cm.

250/300 €



169 Charles VITAL-CORNU (1851-1927) Séraphina. Sculpture en bronze à patine brune, signée sur la terrasse. Haut.: 50 cm

1500/1600 €



170 Maison Louis VUITTON. Vente sur désignation. Grande malle de Voyage à couvercle plat en bois et toile enduite, à trois traverses de renforts en bois sur le dessus, l'arrière et avant; et renforts des coins en métal. Elle ouvre par une serrure central et deux targettes latérales en métal noir. Deux poignées tombantes sur les côtés en métal noir. Intérieur en papier peint rayé de couleur crème à décor de coisillons en ruban de soie rose. Deux plateaux de bois à fond de sangles. Porte l'étiquette de la maison avec numéro 142382. Traces de nombreuses étiquettes de transport dont certaines de la compagnie "Pitt et Scott". Travail de la fin du XIX^e-Début XX^e siècle. H: 70; L: 110; P: 61cm. État d'usage avec la structure en bon état. Usures à la toile avec des manques à l'arrière. Deux fentes sur le couvercle; fente dans le fond. Traces d'humidité sur le couvercle et sur le premier plateau

700/900 €



171 HERMES. Valise en cuir beige à armature en bois, à décor de bandes de cuir central teintées rouge et vert. Intérieur en toile de coton écru (petites traces d'humidités). Poignée centrale tombante. Fermeture de serrures avec quatre clés signées avec ses deux cloches de protection en cuir, et fermetures latérales signées. Travail des années 50. 80 x 47 x 23 cm. Usures, taches et rayures d'usage. Accidents et déchirures sur les coins du couvercle.

400/600 €



171,02 HERMES Lot de 2 carrés, modèle « le timbalier » taches et déchirure en haut à gauche; et modèle « les calèches » taches et petits trous en bordures. Dans une boîte.

30/40 €



171,03 LOUIS VUITTON. Sac pochette en toile cirée monogrammée. 27 x 20 cm. Usure d'usage.

60/80 €



172 ÉCOLE MODERNE VERS 1930
Un coin de chambre
huile sur panneau
signé indistinctement (en bas à gauche). 50 x 60 cm

300/500 €



173 RAKOWSKI Mecislas de (Wieckowice 1882- Jambes 1947), La Meuse sous la neige.
Huile sur toile signée en bas à droite. Dim. : 38 x 46,5 cm.

1000/1500 €



174 Garniture de cheminée en bronze à patine brune composé d'une pendule borne et de deux vases. La pendule à décor mouvementé se compose d'un cadran émaillé blanc peint d'un fond de bouquet de bleuets et chiffres arabes avec encadrement de bronze doré. Monture en bronze patiné à motif de branche de bleuets, de volutes au naturelles, papillons, anses en branche feuillagées et fleuries et cadran surmonté d'une tête féminine coiffée de fleurs. La paire de vase reprend les motifs de volutes au naturelles, anses fleuries et couronne de fleurs en partie haute; intérieur amovible en métal. Les trois pièces sont signées sur un pied: "BONNEFOND". Époque Art Nouveau. Pendule: 37 x 23 cm; vases: 24,5 x 13 cm.

0 €



175 ROYAL DUX BOHEME. Paire de vases en céramique, de forme bulbe, à couverte blanc mat et rehaut d'or. Décor de fleurs d'iris et feuillages en relief surmonté d'une couronne de feuilles de vigne. Anses à l'imitation de branchage en rehaut d'or. Marque sur triangle rose et marque en creux « 5219 ». Travail vers 1900. H : 35 cm.

150/200 €



176 Clovis-Edmond MASSON (1838-1913)
Groupe en bronze à patine médaille, verte et brune représentant une famille de cervidés dont un cerf qui brâme.
Signé sur la terrasse « C. MASSON ».
Dimensions : H : 42,5 cm ; L : 37 cm ; P : 20 cm.

400/600 €



- 177 A.WILLAERTS (XXe)
« Paquebot amarré dans la nuit »
Aquarelle sur panneau encadrée.
Signée et datée « 58 » en bas à gauche.
49 x 60 cm

80/120 €



- 178 CHARLES HOUBEN (BEL/ 1871-1931)
Chalet dans les montagnes
huile sur panneau
signé 'Charles Houben' (en bas à droite)
24.5 x 33.5 cm.

150/200 €



- 179 Pierre FERIOLI (né en 1920)
« Le geai »
Lithographie en couleurs, épreuve d'édition justifiée 213/275 en bas à gauche et signée en bas à droite « Pierre Ferioli » à la mine de plomb.
76 x 56 cm

70/90 €



- 180 LOT de verrerie et cristaux composé d'une CARAFE HANAP en cristal taillé monté en métal doré Art Nouveau, d'une COUPE sur pied confiturier couvert et d'une BOUTEILLE « chopine » en verre soufflé.
Haut.: 33, 26 et 20,5 cm

150/170 €



- 181 Attribué à la Maison DAUM, probablement réalisé par Amalric WALTER (1870-1959) avec la collaboration d'Henri BERGÉ (1870-1937)
Rare petite sculpture animalière représentant une grenouille sur un tronc d'arbre en pâte de cristal rose violacé et vert devenant presque fluorescent.

Attribuée à la Maison Daum et probablement réalisée par Amalric Walter avec la collaboration d'Henri Bergé, grand amoureux de la nature et dessinateur de talent.

Exécutée vraisemblablement entre 1905 et 1915.

Parfait état.

Dimensions : H : 7,5 cm.

Provenance : Collection particulière, Bruxelles.

Pièce unique qui n'était pas destinée à la vente.

600/800 €



- 182 Armand VAN MUYLEM (1903-1949). Buste de Mademoiselle Frida DE WITTE (Gand). Sculpture en marbre blanc, signé à l'arrière et daté 1928. H : 39cm. Petit éclat à la joue, ligne de marbre à la base.

200/220 €



- 183 JOHN BUCKLAND-WRIGHT (NZL-GBR/
1897-1954)
Quatre baigneuses balinaises, 1931
Xylogravure. Signé des initiales 'JBW' dans la
planche en bas droite. Signé de nouveau, titré,
daté et numéroté au crayon 'Baigneuse
Balinaise. 5/30 John Buckland-Wright - 1931'
en bas dans la marge. Dimensions visibles: 29 x 21 cm.



PROVENANCE

Galerie Dietrich & Cie, Bruxelles.
Collection privée, Belgique (par descendance
des propriétaires de la galerie Dietrich).

400/600 €

- 184 Ecole Moderne vers 1930. Cerf et biche dans un paysage. Huile et
feuilles d'argent sur panneau

50/60 €



- 185 Charles SCHNEIDER (1881-1953)
Vase de forme balustre en verre fumé teinté dans la masse à décor «
Baguettes » sur fond givré à l'acide, modèle de la série « Criblé ».
Début des années 1930.
Signé sur le bord du piedouche ; « SCHNEIDER ».
Hauteur : 36 cm.
Bibliographie : Edith Mannoni, Jacques Janisson et Gérard Bertrand, «
Schneider », Massin éditeur, Paris, 1992, pp.183-184.



200/300 €

- 186 Ecole française, suiveur de Maillol. Femme allanguie. Dessin à la
sanguine portant une signature illisible en bas à gauche. A vue 58 x 46
cm (verre fendu)

200/220 €



- 187 Ecole française, suiveur de Maillol. Nu de femme allanguie. Dessin à la
sanguine et mine de plomb portant un monogramme illisible en bas à
droite. A vue 25,5 x 20 cm

150/200 €



- 188 Longwy / Le Bon Marché. Coupe Art Déco en craquelé à décor central
représentant Eve cueillant
les fruits du paradis. Manques aux émaux. Signé aux tampons à
l'encre noire, circa 1930. Diam. : 20,5
cm.

100/200 €



- 188,02 LONGWY. Vase en céramique de forme pansu à haut col et anses en tête d'éléphant. Motif de fleurs de lotus stylisées sur fond de lie de vin. Rehaut d'or dont anses et frises en or à l'imitation du craquelé. Signature sur le fond avec marque de forme : 1222 et Décor : 568b. H : 34 cm.

150/200 €



- 189 Marc COLMANT (1898-1962) Sculpture en bronze à patine verte foncée représentant le Dieu Pan reposant sur une base de forme carrée en marbre jaune. Signée sur la terrasse: "M. Colmant". Hauteur : 46 cm.

600/800 €



- 190 Irénée ROCHARD (1906-1984) Garniture de cheminée composée d'une importante pendule et d'une paire de cassolettes en marbre noir fin de Belgique et onyx vert du Pakistan.

La pendule est surmontée de deux lionnes en régule patiné à l'imitation du bronze.

Epoque Art Déco, années 1930.

Signé « I. ROCHARD » sur la terrasse de la pendule.

Dimensions : Pendule : H : 37,5 cm ; L : 68,5 cm ; P : 14 cm ; Cassolettes : H : 17,5 cm ; L : 11,3 cm ; P : 7,8 cm.

800/1000 €



- 191 JULES GONTHIER (BEL/ 1907-1968) Les Hauts-Fourneaux (suite de six oeuvres) aquarelle et graphite sur papier (quatre oeuvres) et graphite sur papier (deux oeuvres) chacune signée 'J. GONTHIER' (en bas à droite) chacune: 17 x 23 cm.

300/500 €



- 192 JAN CORNELIS HOFMAN dit JEAN HOFMAN (NLD/ 1889-1966) Ruisseau aux abords d'une ferme huile sur toile signé 'Jean Hofman' (en bas à gauche) 30 x 40 cm.

150/200 €



- 193 REVEYROLIS (éditeur) - Dans le goût de Demetre Chiparus (1886-1947) Groupe représentant deux petites filles jouant au ballon près d'une fontaine en bronze à patine verte, boules en onyx d'Algérie et marbre Portor. Signé au dos : « Editions Reveyrolis Paris ». Dimensions : H : 49 cm ; L : 50,5 cm ; P : 12,5 cm.

1500/2000 €



- 194 G.V. CROISMARE Lustre en bronze et verre marmoréen de couleur orange composé d'une vasque circulaire et de 3 bras de lumière ornés de tulipes. Vasque et tulipes signés "G.V. DE CROISMARE" (pour Grande Verrerie de Croismare). Entre 1919 et 1933. Electrifié. En état de fonctionnement. Fêle sur une tulipe. Dimensions: H: 47 cm ; D: environ 70 cm.



200/300 €

- 195 Ecole française surréaliste du XXème siècle. Nuages bâchés. Lithographie signée en bas à droite, et justifiée 152/300. 48x48 cm.



10/20 €

- 196 ECOLE FRANCAISE du XXe siècle. Jean Jaurès. Buste en plâtre patiné vert



500/700 €

- 197 FERNAND LÉGER (1881-1955), Homme à la plage - Lithographie en couleurs, tirage d'édition non numéroté - Monogrammé à la mine de plomb en bas à droite - 36 x 39 cm



400/600 €

- 198 FERNAND LÉGER (1881-1955) Les danseuses. Lithographie en couleurs, tirage d'édition non numéroté. Monogrammé à la mine de plomb en bas à droite - 50 x 39 cm



400/600 €

- 199 FERNAND LÉGER (1881-1955) Cinq femmes aux bouquets. Lithographie en couleurs, tirage d'édition non numéroté. Monogramme à la mine de plomb dans la planche en bas à droite - 50 x 39 cm



400/600 €

200 ÉCOLE MODERNE VERS 1940
Portrait d'homme au chapeau
huile sur toile
signé indistinctement (en bas à droite)
44 x 33 cm.

100/150 €



201 BOCH, KERAMIS, LA LOUVIERE, VASE BOULE, 1934
Décor floral stylisé, tournant, jaune/ocre/vert sur fond turquoise clair,
en bandeau entre deux bandes à fond noir orné de rayures brunes.
Décor traité en émaux semi-mats.
Cachet imprimé en noir, d1847
H. : 24 cm

250/300 €



202 Georges GARDET (1863-1939) Chaton à sa toilette. Sculpture en
bronze à patine brune, signée sur la terrasse, N°491C, cachet de
fondeur « SIOT PARIS ». Socle en marbre vert de mer. H : 11 cm, L :
15 cm ; l : 6 cm.

250/280 €



203 Jacques ADNET (1900-1984) dans le goût de Paire de
bouts de table ou candélabres à deux lumières en métal chromé.
Vers 1940.
A réélectrifier.
Dimensions : H : 12 cm ; L : 22 cm.

200/250 €



205 ERNEST ENGEL-PAK: ENSEMBLE
D'OEUVRES PROVENANT DU FOND DE LA
GALERIE DIETRICH & CIE, BRUXELLES
Photo VIII-6808-358-1_2
ERNEST ENGEL-PAK (BEL-FRA/ 1885-1965)
Composition (bleu, jaune, vert sur fond rouge)
huile sur papier
signé 'ENGEL-PAK' (en bas à droite)
DIMENSIONS ?
Exécuté vers 1946
300-500€

PROVENANCE

Galerie Dietrich & Cie, Bruxelles
(probablement exposé avant mars 1947).
Collection privée, Belgique (par descendance
des propriétaires de la galerie Dietrich)

300/500 €



206 ERNEST ENGEL-PAK: ENSEMBLE
D'OEUVRES PROVENANT DU FOND DE LA
GALERIE DIETRICH & CIE, BRUXELLES
Photo VIII-6808-358-1_3
ERNEST ENGEL-PAK (BEL-FRA/ 1885-1965)
Composition (rouge, bleu sur fond vert)
huile sur papier
signé 'ENGEL-PAK' (en bas à droite)
DIMENSIONS ?
Exécuté vers 1946
300-500€
PROVENANCE
Galerie Dietrich & Cie, Bruxelles
(probablement exposé avant mars 1947).
Collection privée, Belgique (par descendance
des propriétaires de la galerie Dietrich).



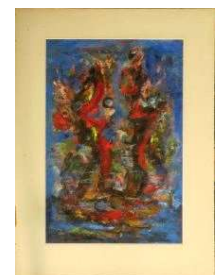
300/500 €

207 ERNEST ENGEL-PAK: ENSEMBLE
D'OEUVRES PROVENANT DU FOND DE LA
GALERIE DIETRICH & CIE, BRUXELLES
Photo VIII-6808-358-1_4
ERNEST ENGEL-PAK (BEL-FRA/ 1885-1965)
Composition (rouge, vert, jaune sur fond bleu)
huile sur papier
signé 'ENGEL-PAK' (en bas à droite)
DIMENSIONS ?
Exécuté vers 1946
300-500€
PROVENANCE
Galerie Dietrich & Cie, Bruxelles
(probablement exposé avant mars 1947).
Collection privée, Belgique (par descendance
des propriétaires de la galerie Dietrich).



300/500 €

208 ERNEST ENGEL-PAK: ENSEMBLE
D'OEUVRES PROVENANT DU FOND DE LA
GALERIE DIETRICH & CIE, BRUXELLES
Photo VIII-6808-358-1_5
ERNEST ENGEL-PAK (BEL-FRA/ 1885-1965)
Composition (rouge, marron, vert sur fond
bleu)
huile sur papier
signé 'ENGEL-PAK' (en bas à droite)
DIMENSIONS ?
Exécuté vers 1946
300-500€
PROVENANCE
Galerie Dietrich & Cie, Bruxelles
(probablement exposé avant mars 1947).
Collection privée, Belgique (par descendance
des propriétaires de la galerie Dietrich).



300/500 €

209 ERNEST ENGEL-PAK: ENSEMBLE
D'OEUVRES PROVENANT DU FOND DE LA
GALERIE DIETRICH & CIE, BRUXELLES
Photo VIII-6808-358-1_6
ERNEST ENGEL-PAK (BEL-FRA/ 1885-1965)
Composition (formes noires, fond rouge, vert,
bleu)
huile sur papier
signé 'ENGEL-PAK' (en bas à droite)
DIMENSIONS ?
Exécuté vers 1946
300-500€
PROVENANCE
Galerie Dietrich & Cie, Bruxelles
(probablement exposé avant mars 1947).
Collection privée, Belgique (par descendance
des propriétaires de la galerie Dietrich).



300/500 €

210 ERNEST ENGEL-PAK: ENSEMBLE
D'OEUVRES PROVENANT DU FOND DE LA
GALERIE DIETRICH & CIE, BRUXELLES
Photo VIII-6808-358-1_8
ERNEST ENGEL-PAK (BEL-FRA/ 1885-1965)
Composition (lignes noires, fond orange et
bleu)
huile sur papier
signé 'ENGEL-PAK' (en bas à droite)
DIMENSIONS ?
Exécuté vers 1946
300-500€
PROVENANCE
Galerie Dietrich & Cie, Bruxelles
(probablement exposé avant mars 1947).
Collection privée, Belgique (par descendance
des propriétaires de la galerie Dietrich).



300/500 €

211 ERNEST ENGEL-PAK: ENSEMBLE
D'OEUVRES PROVENANT DU FOND DE LA
GALERIE DIETRICH & CIE, BRUXELLES
Photo VIII-6808-358-1_10
ERNEST ENGEL-PAK (BEL-FRA/ 1885-1965)
Composition (Arche)
huile sur papier
signé 'ENGEL-PAK' (en bas à droite)
DIMENSIONS ?
Exécuté vers 1946
300-500€
PROVENANCE
Galerie Dietrich & Cie, Bruxelles
(probablement exposé avant mars 1947).
Collection privée, Belgique (par descendance
des propriétaires de la galerie Dietrich).



300/500 €

- 212 ERNEST ENGEL-PAK: ENSEMBLE
D'OEUVRES PROVENANT DU FOND DE LA
GALERIE DIETRICH & CIE, BRUXELLES
ERNEST ENGEL-PAK (BEL-FRA/ 1885-1965)
Composition (bleu, rouge, jaune sur fond
marron)
huile sur papier
signé 'ENGEL-PAK' (en bas à droite)

Exécuté vers 1946

PROVENANCE

Galerie Dietrich & Cie, Bruxelles
(probablement exposé avant mars 1947).
Collection privée, Belgique (par descendance
des propriétaires de la galerie Dietrich).

300/500 €



- 214 Manufacture LEGRAS, VASE
Verre sur plan carré et panse droite. Décor tournant de bord d'étang
Signé dans le décor sur le côté.
H. : 15, 7 cm ; côté : 5 cm

40/50 €



- 215 Paire de petits vases en bronze à patine brune à décor feuillagé et
mascaron. Epoque début XXème siècle. H : 24 cm.

150/180 €



- 216 Paule BISMAN (1897-1973) Clairière. Huile sur toile signée en bas à
droite. 65 x 92 cm

250/300 €



- 217 LOUIS RICHÉ (FRA/ 1877-1949)
Lionne et lionceau
terre cuite peinte et émaillée
signé 'L RICHÉ' (sur le coté de la terrasse)
Hauteur: 31 cm. / Largeur: 28 cm. / Longueur: 75 cm.
Exécuté vers 1938

600/800 €



218 FERRUCCIO GAROPESANI (CHE/
1914-1985)
Femme nue assise drapée
huile sur toile
30 x 25 cm.

80/120 €



219 FERRUCCIO GAROPESANI (CHE/
1914-1985)
Couple enlassé
huile sur toile
signé et daté 'F. Garopesani 72' (en bas à
droite)
30 x 24 cm.
Peint en 1972

80/120 €



220 BACCARAT, SERVICE de verre, « Argentine », 1936-1950
Cristal clair à décor tournant de branches, de frises et de végétaux
stylisés
Il comprend
12 coupes à champagne
12 verres à porto
12 verres à vin
13 verres à eau
Broc à eau & I Carafe
Cachet de la Manufacture

800/1000 €



221 Daum, VIDE-POCHE, modèle « Volubilis »
Coupe formée de feuilles superposées et ornées d'une corolle de
volubilis, paraison bleu nuancée de violet.
L : 17 cm ; l : 16 cm ; H : 5 cm.

400/500 €



222 LALIQUE FRANCE, PIQUE-FLEURS, « Sylvie »
Verre blanc moulé-pressé opalescent. Colombes avec plaque pique-
fleurs.
Edition du modèle créé par Marc Lalique (1900-1977) en 1956
21 x 14 x 9 cm

200/220 €



223 Daum, VASE bleu
Pâte de verre à reliefs tournants autour de la panse, d'un bleu ardoisé
vif en dégradé jusqu'au sommet translucide.
H : 22 cm ; Diamètre : 12 cm.
Sans son coffret d'origine

300/400 €



- 224 ÉCOLE MODERNE VERS 1950
Portrait d'homme de face
huile sur isorel
signé indistinctement (en bas à droite)
32 x 23.5 cm.

100/150 €



- 225 OMER VAN VOSSELEN (BEL/ NÉ EN 1934)
Portrait de jeune fille
huile sur toile
signé et daté 'Omer Van Vosselin 1965' (en
bas à gauche)
65 x 55.5 cm.
Peint en 1965

200/300 €



- 226 Louis Marie LONDOT (1924-2010) Composition, 66 Huile sur panneau
signée et datée en bas à droite. 50 x 40 cm

600/800 €



- 227 VAL SAINT-LAMBERT, COUPE
Cristal taillé, doublé overlay rubis. Forme circulaire à bord relevé. Taille
concentrique surmontée de cercles délimitant un bord ondé.
Étiquette d'origine. D. : 30 cm
Une égrenure et une autre

220/250 €



- 228 Pied de lampe en verre côtelé à inclusions d'or. Venise, Murano,
années 1950. (Très léger fêle à la
base au niveau du cordon électrique). Haut. : 15 cm.

100/200 €



- 229 VAL SAINT-LAMBERT, LOT en cristal, comprenant
un CENDRIER et un VASE conique à décor de taille croisées
H. : cm

150/200 €



- 230 ADOLPHE CRESPIAN (BEL/ 1859-1944)
Paysage
aquarelle sur papier
signé 'A. CRESPIAN' (en bas à droite)
23 x 31 cm.

60/80 €



- 231 Partie de SERVICE A POISSON « Les Carpes »
Composé de 12 assiettes, 1 saucière et un grand plat ovale
Porcelaine blanche à bordure rocaille.
Décor peint rehaussé d'émaux à la main
Anonyme, probablement un décor de commande

120/150 €



- 231 R. DE BLOCK (XXè)
Voiliers en bord de mer
huile sur toile
signé 'R. D BLOCK' (en bas à droite)
60 x 80 cm.

300/500 €



- 232 VASE, années 30-40
Grès. Décor floral gravé sur l'épaulement de la panse surmontée d'un
col à rainures verticales sur fond brun.
Signé « Grégoire ». H. : 29,5 cm

80/100 €



- 233 Sylvain HUBLET (1905-1988) Grande théière décorative en
grès avec des visages en application. Signée sous la pièce : "S Hublet"
et numérotée "218 D". Circa 1950. Frétil cassé et
recollé. Dimensions: H: 33 cm ; L: 33 cm.

120/150 €



- 234 LOT de DEUX VASES
Composé d'un curieux VASE à farandole de musiciens en relief sur la
panse et l'autre modelé en forme de PICHET à CIDRE (Bouffieux ?)
Grès et faïence à reliefs

80/100 €



- 235 A. VARNET
Paysage avec maisons au bord de l'étang.
Huile sur toile.
Signée en bas à droite.
Dimensions : 46 x 55 cm ; avec cadre :
Restaurations anciennes à la toile, petits sauts de peinture et éclats au cadre.



100/120 €

- 236 IRÈNE PAGÈS (FRA/ NÉE EN 1934)
Vue de Castagniers en Provence
huile sur toile
signé 'IRÈNE PAGÈS' (en bas à droite)
33 x 41 cm.



200/300 €

- 237 RAAK
Pays-Bas, Amsterdam, années 60
Luminaire en suspension
Métal chromé et peint couleur tuile
Bon état, traces d'usures et quelques traces de rouilles. Deux douilles
remplacées
Hauteur totale : 135 cm



400/500 €

- 237,02 Anne-Marie DONAINT, dite AMA DONAINT BONAVE (XXe siècle)
Composition architecturée. Plaque en céramique émaillée contrecollée
sur panneau de bois, signée en creux à droite AMA et contresignée au
dos. 42 x 53 cm



600/800 €

- 238 Miroir design éclairant des années 1970 de marque Alibert. 68 x 55 cm
300/500 €



- 239 JUNGHANS Pendule murale de cuisine
en céramique en forme d'œuf avec minuterie. Signée "JUNGHANS".
Numérotée au dos: "4875". Années 1950. Parfait état.
Dimensions: H: 27 cm; L: 20 cm.



350/400 €

- 240 Line VAUTRIN (1913-1997)
Miroir « Solaire » à vue circulaire en talosel champagne entièrement recouvert de lumaline, incrustés en pourtour interne et en bordure de chaque rayon de petits miroirs dorés carrés (un petit miroir décollé, agrafes visibles au revers).
Signé au dos et plaque ovalisée marquée Roi.
Diam. 64 cm
Bibliographie : Patrick Mauriès, Line Vautrin, miroirs, catalogue d'exposition, Galerie Chastel Maréchal, Paris, 2004, modèle référencé et reproduit pp. 98-99.
Provenance : acquis dans les années 70 et resté depuis dans la famille.



20000/30000 €

- 241 CHRISTOPH PALM & Co
Bohême, circa 1970
Lustre à pampilles
Porte une étiquette de la marque et un numéro de commande
Excellent état, complet.
Diamètre : 40 cm



300/400 €

- 241,01 Martin BENITO, CAVE à CAVIAR
Cristal taillé et doublé rubis
Signature gravée à l'intérieur du bol : « Benito Martin/ CF »
H. : 48 cm
José Benito arrive en France en 1925 et crée avec son frère un atelier de bouchage de flacons de parfum. Son fils Martin débute à 14 ans son apprentissage auprès d'un tailleur de cristal. Doué et volontaire, il crée son entreprise en 1952, formant son père et ses deux frères à la taille du cristal. Il développe la spécificité de Cristal Benito, l'étoile à 32 facettes, déclinée sur de nombreuses créations.



3500/4500 €

- 242 Jacqueline HOC (XXe)
« Femme promenant son chien » ou « La marche forcée »
Huile sur toile encadrée.
Signée en bas à droite « JHoc ».
Étiquette au dos et contresignée au crayon de papier sur le châssis.
Années 1960.
58,5 x 38,5 cm.



100/150 €

- 243 Spencer HODGE (Né en 1943)
« Lions »
Huile sur toile.
Cadre en bois noirci.
Signée en bas à gauche.
Étiquette au dos collée sur châssis.
62 x 52 cm



400/600 €

- 244 Ecole Française (Xxe siècle) Forêt symboliste, 94. Dessin à l'encre et lavis signé Daoud et daté 94 en bas à droite. Porte une citation de Paul Eluard à l'encre bleue en bas vers le centre. 49 x 32 cm. (tâches, nombreuses pliures et déchirures)

0 €



- 245 Enav BENSION (1925-2007)
« Balzac et un artiste de son temps »
Lithographie en noir figurant le projet d'affiche originale de l'exposition de 1981 à Paris, signée Enav au centre, noté « 1.162 ex P.L 6h ». 60,5 x 40 cm. Les textes dactylographiés sont imprimés sur calque et appliqués au papier collant ayant laissé des traces. Porte des indications sur les tirages au dos

50/70 €



- 246 Enav BENSION (1925-2007)
« Fumeurs aux coins du feu avec un chat »
Lithographie en noir justifiée Epreuve d'artiste, annotée 1er tirage à la main et signée en bas à gauche. 45 x 63 cm

50/70 €



- 247 Enav BENSION (1925-2007)
Ensemble de trois lithographies tirées de l'ouvrage
-« Solitude »
Lithographie en noir justifiée E.A en bas à gauche et signée en bas à droite. 35,5 x 30 cm.
- « Homme en réflexion fumant la pipe»
Lithographie en noir justifiée E.A en bas à droite et signée en haut à droite. 38 x 32 cm.

-« Femme caressant la joue de son mari »
Lithographie en noir justifiée « E.A 1er état » en bas à gauche signée en haut à droite. 21 x 32 c

60/80 €



- 248 Enav BENSION (1925-2007)
« Attelage traversant le village»
Lithographie en noir. Epreuve d'édition numérotée 24/25 en bas à gauche signée en bas à droite. 48,5 x 65,5 cm

40/60 €



- 249 Enav BENSION (1925-2007)
« Le barman »
Lithographie en noir, épreuve d'artiste justifiée et dédiée en bas à gauche « Première épreuve a Stella, à qui je dois bien ça ! Bension Enav. 20 » Daté du « 22. X. 1976 » et signée en bas à droite. 66 x 48 cm

50/70 €



- 250 Enav BENSION (1925-2007)
 « Portrait » et « Trois hommes »
 Deux lithographies sur double page tirées du livre « Le chef d'œuvre inconnu » d'Honoré de Balzac.
 Deux illustrations sur la même double page, l'intérieur est imprimé de texte. 45 x 65,5 cm



30/50 €

- 251 Enav BENSION (1925-2007)
 « Justification de tirage »
 Lithographie en noir justifiée E d'Artiste en bas à gauche et signée en bas à droite. 47 x 66 cm



40/60 €

- 252 Enav BENSION (1925-2007)
 « Charrette suivie par un homme »
 Lithographie en noir, épreuve d'édition numérotée 6/20 en bas à gauche et signée en bas à droite. 43 x 66 cm



40/60 €

- 253 Enav BENSION (1925-2007)
 « Contemplation »
 Lithographie en noir justifiée XXV/XXV en bas à gauche et signée en bas à droite. 51 x 69 cm



40/60 €

- 254 Yves LOHE (Né en 1947)
 Importante sculpture représentant la tête du cheval « Ourasi » en pâte de verre et bronze doré patiné. Signée sur la terrasse « LOHE ».
 Dimensions : H : 36 cm ; L : 49 cm.



400/600 €

- 255 Yves LOHE (Né en 1947)
 Sculpture en bronze à patine dorée nuancée représentant Diane sur un cheval accompagné de son poulain au galop. Signée sur la terrasse « LOHE ». Dimensions : H : 28 cm ; L : 37,5 cm ; P : 9 cm.



100/150 €

- 256 JANSEN, dans le gout de. Deux lustres en métal doré, modèle aux épis de blé. Haut.: 41 et 46 cm
150/200 €



- 257 Nancy DELOUIS (né en 1941)
« Pénombre »
Lithographie en couleurs épreuve d'édition numérotée 79/275 en bas à gauche et signée en bas à droite à la mine de plomb. 76 x 56 cm
Bibliographie : répertoire page 262 dans le livre "DELOUIS, solitude et liberté", édité en 1996 par Terre des Arts.
40/60 €



- 258 Haidar HAMAOUÏ (1937-2013)
"Scène de rue animée"
Huile sur toile
Signée en bas à gauche
60 x 30 cm
Provenance : Collection belge.
200/300 €



- 259 FEDAM
Table basse rectangulaire de salon à structure en laiton doré et plateaux en verre fumé.
Signée sur le côté de la table "Fedam".
Années 1970-1980.
Dimensions : H : 38 cm ; L : 116 cm ; P : 66 cm.
Rayures sur le plateau inférieur.
120/150 €



- 260 Grande sculpture en bronze à patine mordorée figurant un visage cubiste.
Signature illisible sur la base.
Datée 1971.
Dimensions : H : 66 cm ; L : 10 cm ; P : 10 cm.
250/350 €



- 261 Exceptionnelles pièces du céramiste sculpteur belge, Pierre CULOT (Malmedy 1938-Roux-Miroir 2011)
Après une solide formation, ce sculpteur céramiste, collectionneur, voyageur et paysagiste, a eu très tôt une reconnaissance internationale exposant à Kyoto, Londres, Amsterdam, Sèvres ou Zurich et il a obtenu de nombreuses distinctions comme le Prix Jeune Sculpture Belge en 1973. L'âme de son atelier perdue aujourd'hui (<http://atelierpierreculot.com>).



DEUX COUPES

Grès modelé. L'une carrée « BOL à DESSERT » et l'autre rectangulaire « PLAT à SALADE ».La couverte flammée roux nuancé dégage le talon, à la manière des grès extrême-orientaux.

Cachet estampé.

Pourront être séparées

700/1000 €

- 262 Fernand DUBRAY (1917-1984)
« Le toréro »
Grande sculpture longiligne en bronze à patine brune.
Signée sur la base « Dubray ».
Dimensions : H : 80 cm ; L : 16 cm ; P : 16 cm.



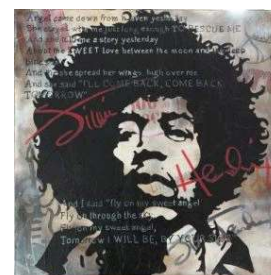
600/800 €

- 263 Space Age. Lustre Vintage à trois bras de lumières en métal chromé, un des abat-jours fendu.



80/120 €

- 264 Céline LUST (Née en 1978)
« Jimi Hendrix »
Technique mixte sur toile.
Signée en bas à gauche.
100 x 100 cm



200/300 €

- 265 FOOTBALL
Ensemble de six billets pour la coupe du monde 1998 dont le billet pour le huitième de finale de l'équipe de France
Très bon état



100/120 €

266 1 BOUTEILLE CHT HAUT BRION 1983
150/250 €



267 1 BOUTEILLE CHT HAUT BRION 1983
150/250 €



268 1 BOUTEILLE CHT HAUT BRION 1983
150/250 €



269 1 BOUTEILLE CHT CHEVAL BLANC 1982
600/800 €



270 1 BOUTEILLE CHT CHEVAL BLANC 1982
600/800 €



271 2 BOUT: 1 CHT PALMER 1983, 1 BOURDIGOLLE 1986
80/100 €



- 281 Maquette d'un bateau du XVIIIème siècle, en bois, toile, métal et plastique.
Représentant un navire quatre mâts et deux ponts ; les voiles armoriées du royaume d'Espagne. Travail des années 60/70.
100x75cm.

60/80 €



- 282 Epée de Pair de France. Monture en bronze doré. Pommeau à tête de lion en forme de crosse. Garde à une branche ornée d'une fleur de lys. Plaquettes en nacre ornées du profil d'Athena. Clavier richement décoré aux armes de France flanquées de cornes d'abondance. Fourreau en cuir à deux garnitures de laiton (manque gousset). Chape à décors de feuilles d'acanthes finement ciselées. lame à section triangulaire bleuie, dorée et gravée au tiers de trophées et végétaux.
B.E. Epoque Restauration.

600/800 €



- 283 FUSIL Moukala

Platine à percussion, crosse en bois ornée de feuilles de laiton. Oxydations.
Afrique du nord, Époque Fin XIX eme, début XX eme.

80/120 €



- 284 Revolver Type Bulldog
Six coups calibre 320, Carcasse et barillet finement ciselé.
Reste de chrome sur l'ensemble, plaquettes en ivoire marin.
Vers 1890.
Accident mécanique et oxydations.

60/80 €



- 285 Revolver Type Bulldog
Cinq coups calibre 320, plaquettes bois quadrillé.
Vers 1890.
Accident mécanique et oxydations.

40/60 €



- 286 Pistolet Type Lefauchaux
Six coups, calibre 7 mm à broche.
Plaquettes bois.
Liège vers 1870
Accident mécanique et oxydations.

60/80 €



- 287 Revolver Dumonthier
Six coups, calibre 7 mm à broche, bien marqué Dumonthier.
Plaquettes bois.
Liège vers 1870
Accident mécanique et oxydations.

80/120 €



- 288 Révolver d'ordonnance 1873
Six coups calibre 11.73
Canon daté 1883.
Petits manques, ressorts de rappel à changer et oxydations

200/300 €



- 289 Ensemble de quatre poires à poudre.
En laiton et cuivre repoussé.
Europe, Époque Fin XIX eme, début XX eme

40/60 €



- 290 Ensemble de trois poires à poudre.
En corne et laiton.
Europe, Époque Fin XIX eme, début XX eme

20/30 €



- 291 Ensemble divers comprenant
Une poire à poudre ronde en bois ciselée, Afrique du nord.
Une poire à balles en peau et laiton, Europe, seconde moitié du XIX eme.
Une petite boîte porte coran en laiton, Afrique du nord.

30/50 €



- 292 Ensemble de trois poires à poudre.
En cuivre et laiton repoussé et ciselé à deux anneaux de suspente. Complètes de leurs bouchons et chainettes.
Afrique du nord, Époque Fin XIX eme, début XX eme.

30/50 €



- 293 Ensemble de trois poires à poudre.
En cuivre, corne et laiton repoussé et ciselé à deux anneaux de suspente. Dont une complète de sa corde.
Afrique du nord, Époque Fin XIX eme, début XX eme.
30/50 €
- 294 Ensemble de trois poires à poudre.
En cuivre, laiton et aluminium repoussé et ciselé à deux anneaux de suspente. Complètes de leurs bouchons et chainettes.
Afrique du nord, Époque Fin XIX eme, début XX eme.
30/50 €
- 295 Ensemble de deux poires à poudre.
Corps en bois et laiton et os à deux anneaux de suspente.
Afrique du nord, Époque Fin XIX eme, début XX eme.
20/30 €
- 296 Ensemble de quatre petites poires à poudre.
En maillechort, laiton ciselé, complètes de leurs bouchons.
Afrique du nord, Époque Fin XIX eme, début XX eme.
30/50 €
- 297 Ensemble de trois poires à poudre de formes diverses.
En cuivre et laiton repoussé et ciselé à deux anneaux de suspente.
Complètes de leurs bouchons.
Afrique du nord, Époque Fin XIX eme, début XX eme.
30/50 €
- 298 Ensemble de trois poires à poudre.
En bois, laiton et zamak.
Fabrication moderne de style.
20/30 €



- 299 Ensemble de trois kriss malais.
Fourreaux et montures en bois, lames « flamboyantes ».
Accidents et oxydations.
- 100/150 €
- 300 Ensemble comprenant.
Une machette Amérique du sud, manche en corne anthropomorphe cloutée.
Un long couteau, Asie du sud-est, monture et fourreau en laiton repoussé.
Un poignard type Kard, fabrication moderne sans fourreau.
Un poignard type Kard, fabrication moderne avec fourreau.
Un poignard monture et fourreau en bois, fabrication moderne.
- 40/60 €
- 301 Ensemble de trois Kou-Kriss.
Deux de taille moyenne et un à très forte lame(accident au fourreau).
Les trois sont complets de leurs fourreaux et de leurs batardeaux.
Fabrication XX eme.
- 80/120 €
- 302 Ensemble de deux poignards. L'un monté bois dans son fourreau bois, 42 cm. Le second monté bois filigrané dans son fourreau en bois recouvert de peau de chèvre, 39,5 cm. Congo Vers 1920.
- 40/60 €
- 303 Ensemble comprenant trois poignards, 50, 34 et 32 cm. On y joint un tranchet monté bois, 57 cm. Congo circa 1900/1920.
- 100/150 €
- 304 Ensemble de trois fers de lance 66, 46 et 35cm , on y joint un couteau à couper les bananes / arme, 55,5cm. Congo circa 1920
- 30/50 €



- 305 Ensemble comprenant un carquois en cuir décoré de lanières, il est garni de 4 flèches 62cm. On y joint de 13 à 20cm , on y joint deux petites pointes de lances 20 et 45 cm.
Congo circa 1920.

60/80 €



- 306 Ensemble de trois couteaux type faucilles montées sur bois 39, 22 et 22 cm. On y joint un petit poignard monté bois.
Congo circa 1920.

100/150 €



- 307 Ensemble de deux couteaux type faucilles, montées sur bois 47,5 et 38,5 cm.
Congo circa 1920

150/200 €



- 308 Ensemble de deux haches de parade et de prestige type NSAPO. L'une à lame ajourée en fer à motifs de masques, montée sur manche en bois couvert de feuilles de cuivre clouté 41cm. L'autre comporte une lame à deux ergos, montée sur manche en bois à motif de masque 34 cm.
Congo circa 1920.

200/300 €



- 309 Ensemble comprenant un poignarde couvert de cauris (manques), 43cm et un long poignard de dignitaire ou de sorcier monté sur corne peinte, fourreau en bois peint orné de dents et de fourrure de chèvre, 70 cm.
Congo circa 1920

150/200 €



- 310 Ensemble comprenant deux hachettes montées dur bois. L'une cloutée cuivre, la seconde ornée d'incrustations de laiton. 42 et 38cm. Congo circa 1920 et XX eme siècle.
On y joint un couteau type faucille, lame montée bois et laiton 36 cm
Epoque XX eme.

80/120 €



- 311 Poignard à lame flamboyante montée sur corne et garde en der inversée, 39 cm, Congo circa 1900.
On y joint un petit poignard à monture ajourée 22,5 cm.

60/80 €



- 312 Ensemble de trois poignards. Lames en fer forgé montées sur bois, dont un avec son fourreau. 29, 32 et 36 cm.
Congo circa 1920.

40/60 €



- 313 Suite de trois poignards de parade. Lames en fer forgé, montures en pierres dure et laiton. 36, 29 et 24 cm.
Afrique du nord, Première moitié du XX eme siècle.

100/150 €



- 314 Poignard traditionnel dit Jambaiya, Yémen ou Oman. Lame courbe à arrête médiane. Monture en corne cloutée ornée de deux petites médailles. Fourreau en bois couvert de cuir à motifs géométrique.
Complet de sa ceinture en tissu et passementerie or et argent, 35 cm.
On y joint quatre poignards du meme type.

150/200 €



- 315 Ensemble de trois poignards marocains dit Koumia.
Lames légèrement courbes à tranchant et contre-tranchant et fusées en bois. Deux en métal blanc ciselé, un en laiton à motif type rudenté.
44,43 et 44 cm.
Epoque première moitié du XX eme siècle.

80/120 €



- 316 Ensemble de trois poignards marocains dit Koumia.
Lames légèrement courbes à tranchant et contre-tranchant (excepté une) deux comportant des fusées en bois, la troisième est couverte de feuilles de cuivre. Les trois sont en bi-métaux ciselés.
39, 41 et 42 cm.
Epoque fin XIX eme, première moitié du XX eme siècle.

80/120 €



- 317 Ensemble de trois poignards marocains dit Koumia.
Lames légèrement courbes à tranchant et contre-tranchant (excepté une) deux comportant des fusées en bois, la troisième est couverte de feuilles de cuivre. Les trois sont en bi-métaux ciselés.
40, 38 et 39 cm.
Epoque fin XIX eme, première moitié du XX eme siècle.

80/120 €



- 318 Grand poignard marocains dit Koumia.
Lame courbe à tranchant et contre-tranchant. Fusée en bois et laiton ciselé. Fourreau en laiton finement ciselé.
45cm.
Travail de la fin du XIX eme, début XX eme.

40/60 €



- 319 Poignard marocain dit Koumia.
Lame courbe à tranchant et contre-tranchant. Fusée en bois et laiton ciselé et feuille d'argent. Fourreau en laiton et feuilles d'argent finement ciselé.
Quelque manques à signaler.
39cm.
Travail de la fin du XIX eme, début XX eme.

30/50 €



- 320 Poignard marocain dit Koumia.
Lame courbe à tranchant et contre-tranchant. Fusée et fourreau en laiton et feuille d'argent ciselées.
39cm
Travail de la fin du XIX eme, début XX eme.

40/60 €



- 321 Poignard marocain dit Koumia.
Lame courbe à tranchant et contre-tranchant. Fusée et fourreau en laiton et feuille d'argent ciselées.
39cm
Travail de la fin du XIX eme, début XX eme.

40/60 €



- 322 Ensemble de trois poignards marocains dit Koumia.
Lames légèrement courbes à tranchant et contre-tranchant (excepté une) deux comportant des fusées en bois, la troisième est couverte de feuilles de laiton.
40, 42 et 46 cm.
Epoque fin XIXeme, première moitié du XXeme siècle.

80/120 €



- 323 Ensemble de trois poignards marocains dit Koumia.
Lames légèrement courbes à tranchant et contre-tranchant fusées en bois et métal, fourreaux en métal blanc ciselé.
41, 42 et 44 cm.
Epoque première moitié du XX eme siècle.

60/80 €



- 324 Ensemble de trois poignards marocains dit Koumia.
Lames légèrement courbes à tranchant et contre-tranchant (une lame en taule) fusées en bois et métal, fourreaux métal ciselé.
40, 40 et 41 cm.
Epoque première moitié du XX eme siècle.

60/80 €



- 325 Lot de médailles militaires

80/120 €

